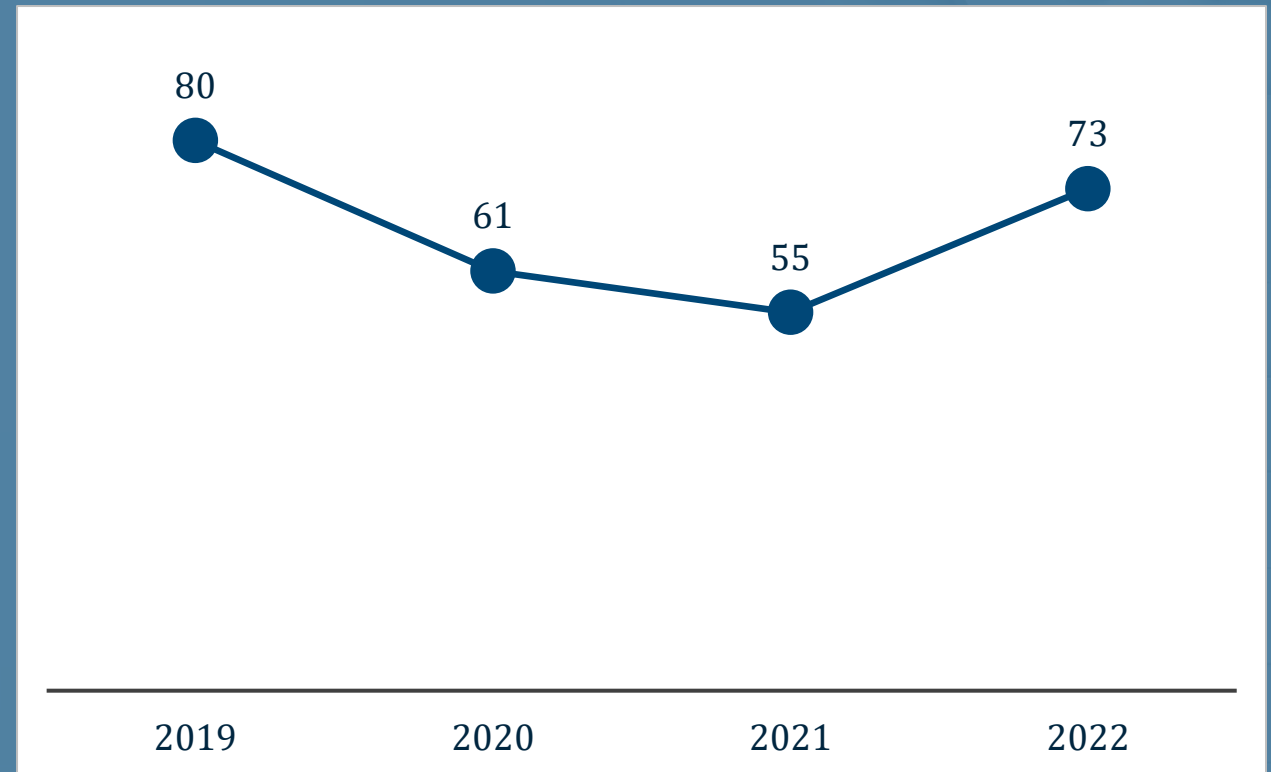


RESULTADOS CUESTIONARIO ANUAL DE VOLUNTARIADO CORPORATIVO 2022-2023

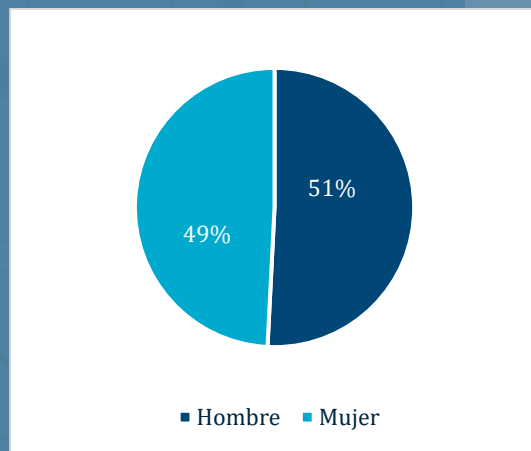
NÚMERO DE RESPUESTAS

Desde el año 2019 este cuestionario se cumplimenta de forma anónima

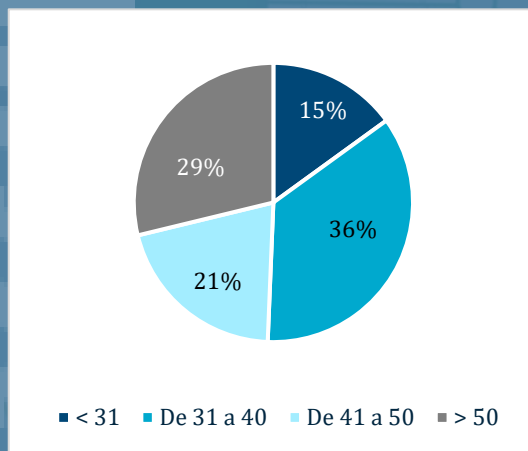


A) DATOS PERSONALES

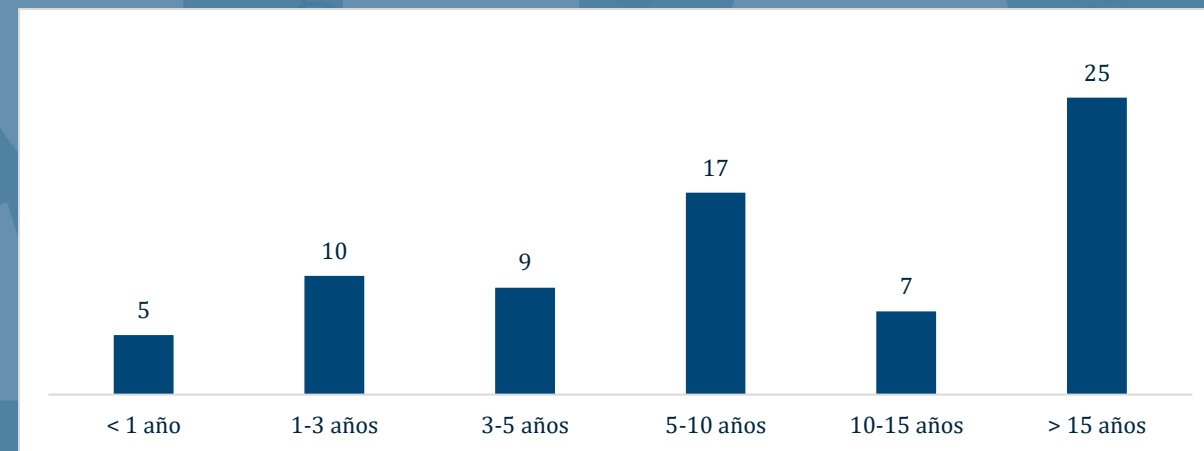
1. SEXO



2. EDAD

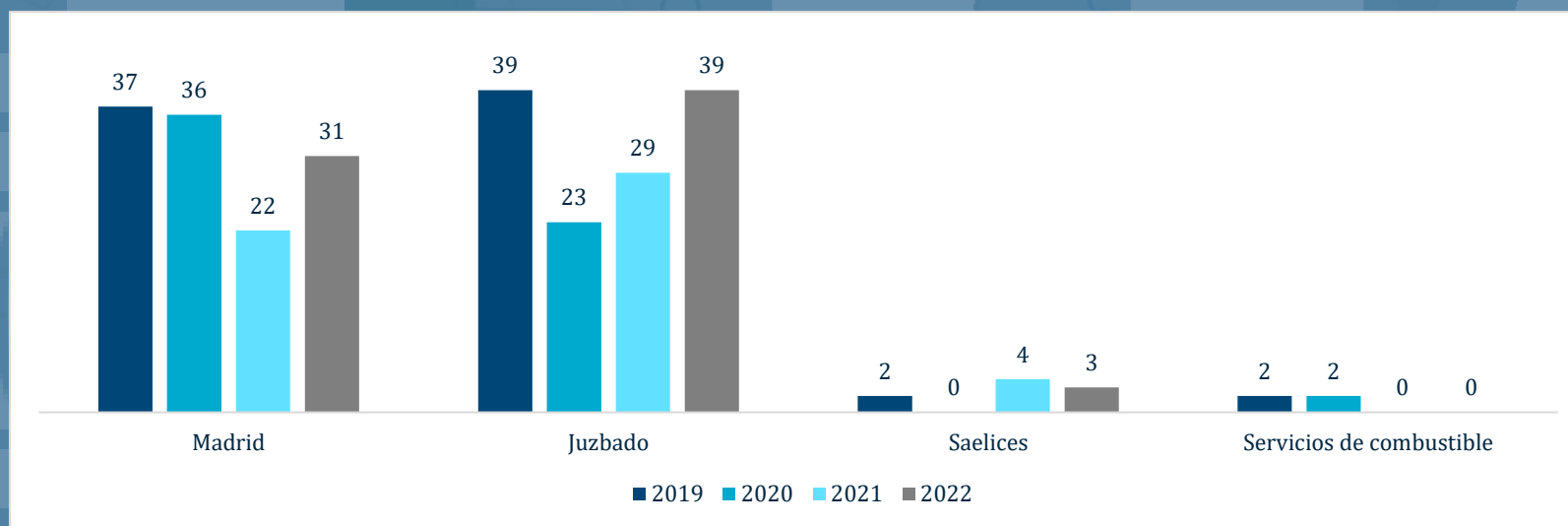


3. ANTIGÜEDAD



A) DATOS PERSONALES

4.. CENTRO DE TRABAJO



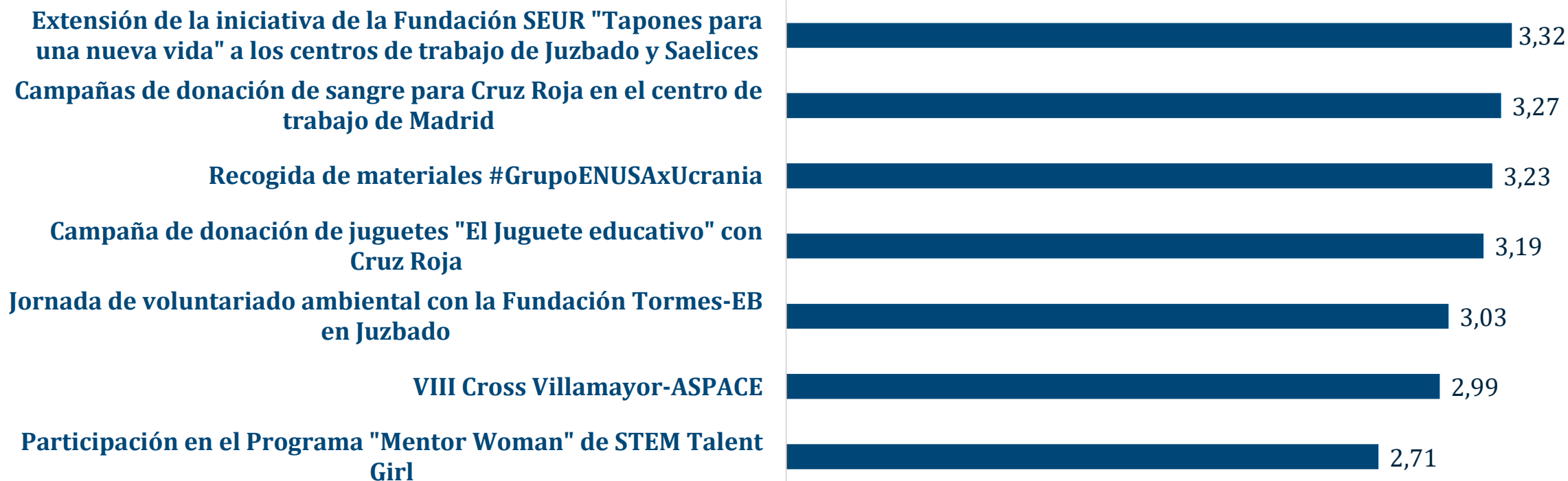
B) ACTITUD HACIA EL VOLUNTARIADO EN ENUSA

1. Nos gustaría que nos indicaras el grado de conocimiento de los siguientes proyectos o actividades realizadas a lo largo del año 2022 en una escala de 1 a 4 (siendo 1 ningún conocimiento y 4 mucho conocimiento):

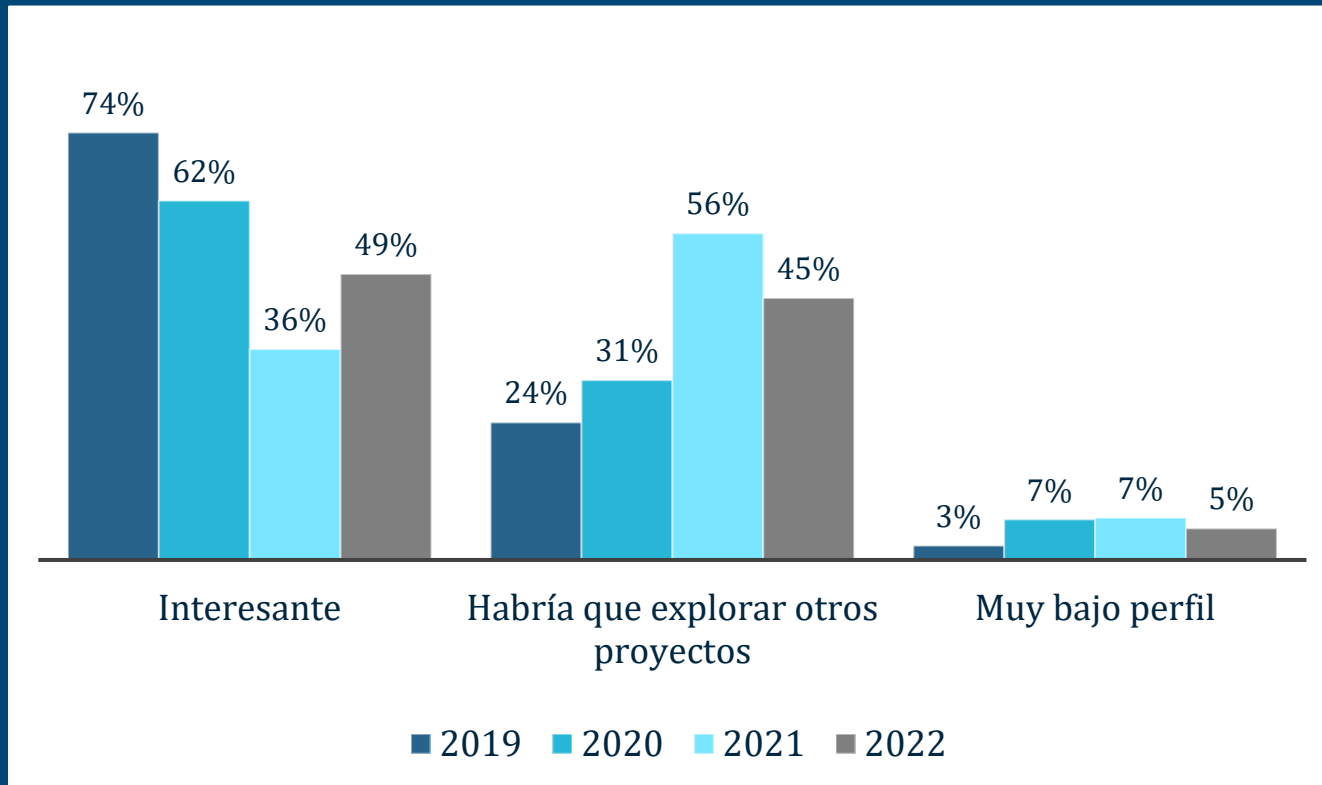


B) ACTITUD HACIA EL VOLUNTARIADO EN ENUSA

2. En relación a los proyectos o actividades realizadas en el año 2022, valora el interés de cada uno de ellos en una escala de 1 a 4 (siendo 1 muy poco interesante y 4 muy interesante):



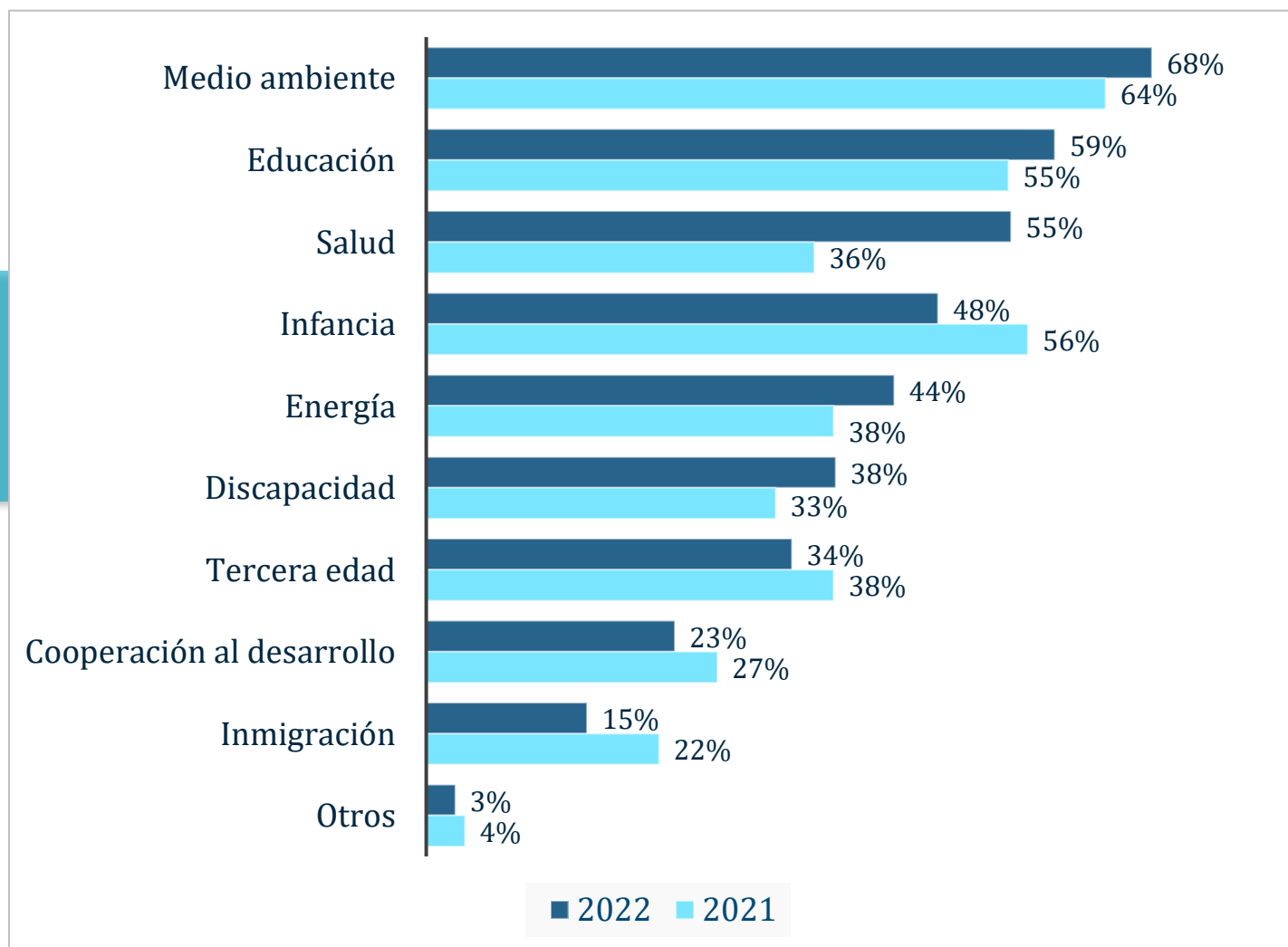
B) ACTITUD HACIA EL VOLUNTARIADO EN ENUSA



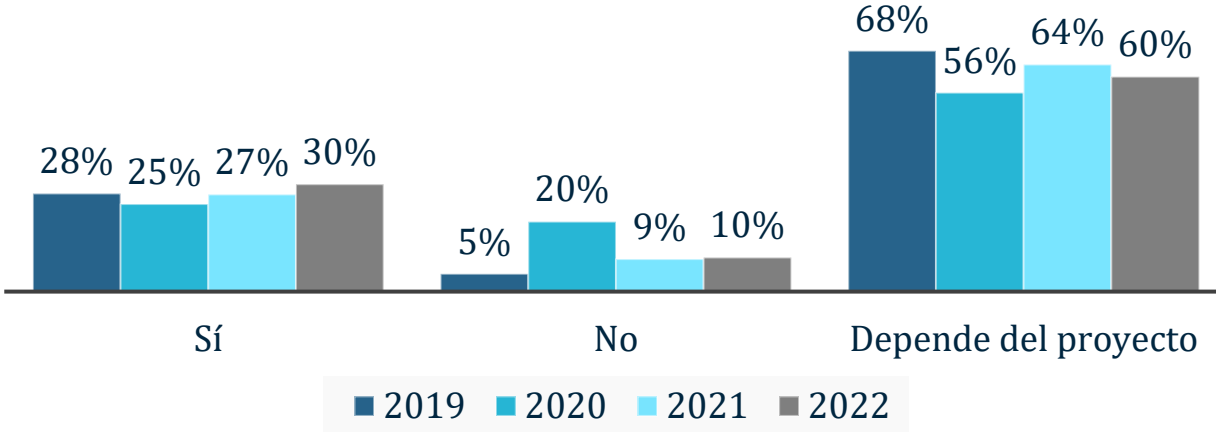
3. ¿Qué piensas del voluntariado que se ha realizado hasta este momento?

B) ACTITUD HACIA EL VOLUNTARIADO EN ENUSA

4. ¿Cuáles son tus áreas de interés?

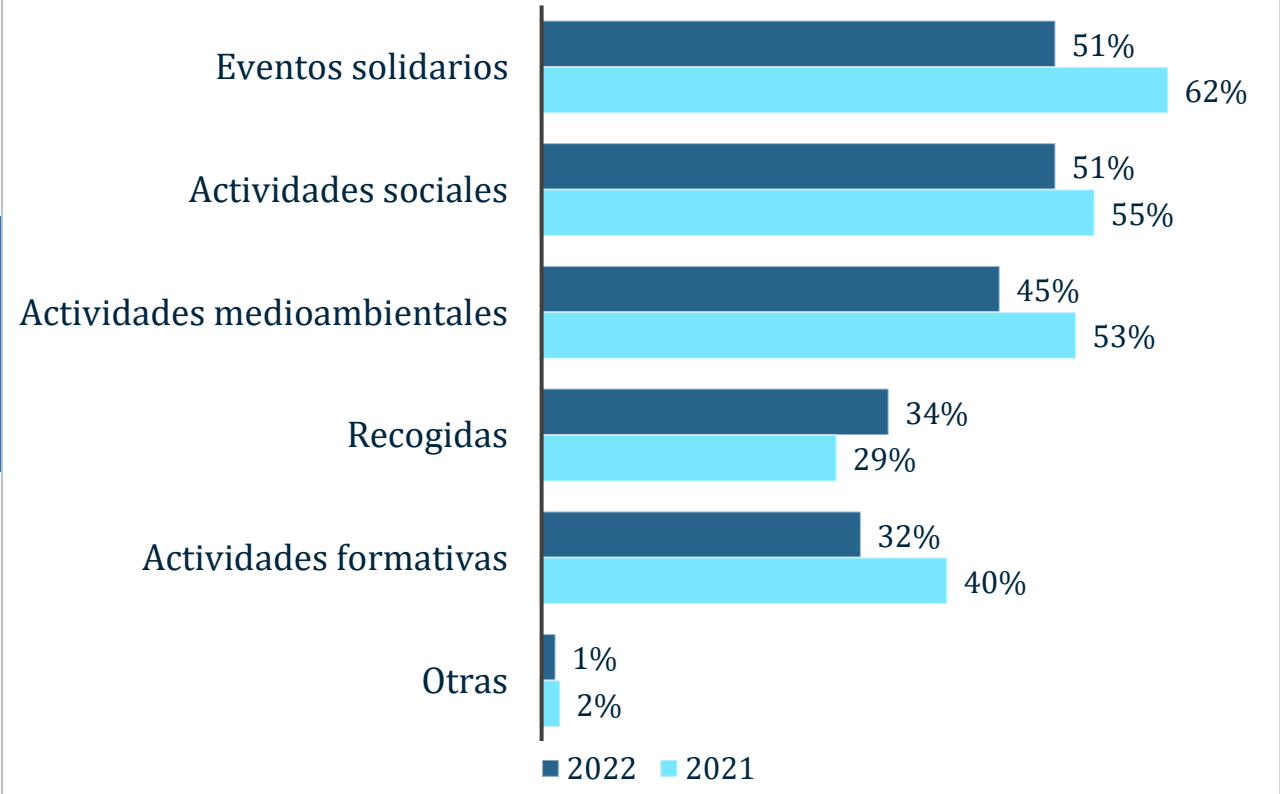


Otros 2022: Investigación cáncer/alzheimer; Protección de animales



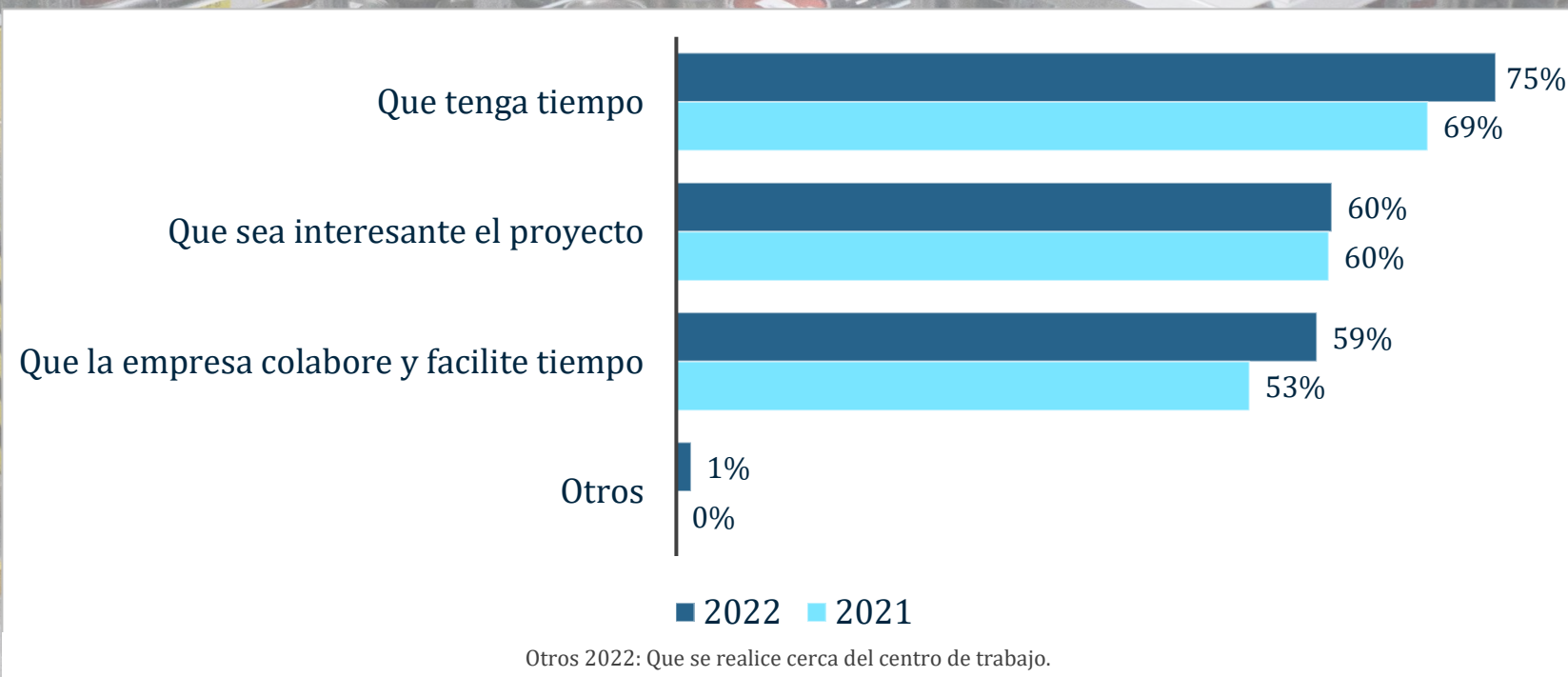
5. ¿Colaborarías como voluntario o voluntaria en los proyectos elegidos?

6. ¿En caso de que estuvieras dispuesto a colaborar como voluntario o voluntaria, ¿en qué tipo de actividades te gustaría participar?

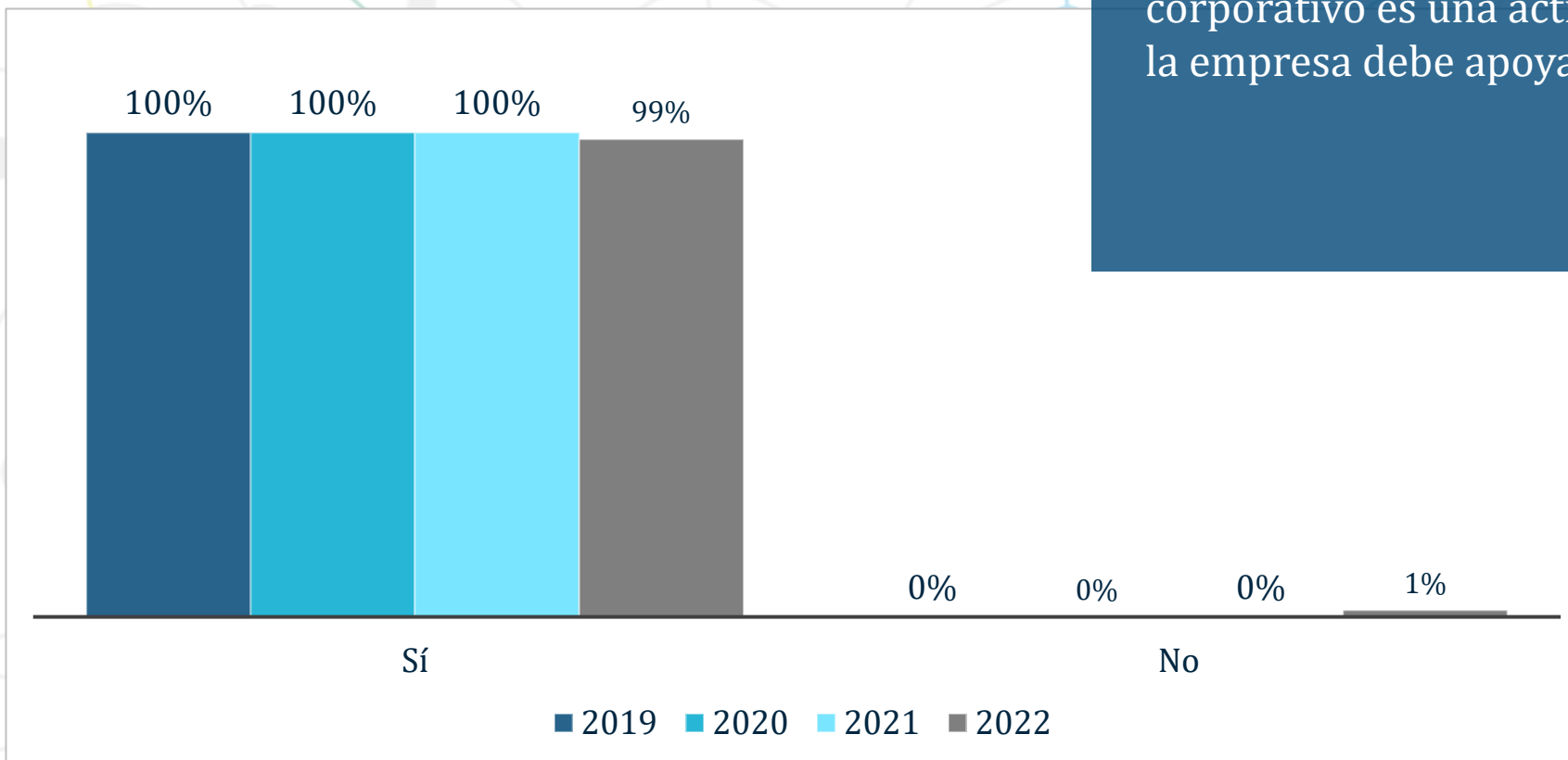


Otras 2022: Protección de animales.





7. ¿Qué necesitarías para participar?



8. ¿Crees que el voluntariado corporativo es una actividad que la empresa debe apoyar?



9. ¿Qué proyectos o actividades te gustaría proponer para 2023?

Tipo	Proyectos
 <p>Social</p>	<ul style="list-style-type: none"> - Proyectos en los que se lleven a cabo jornadas de convivencia con colectivos vulnerables. - Inserción laboral de personas con discapacidad intelectual o de desarrollo. - Alguna jornada dedicada a la lucha contra el cáncer u otra enfermedad. - Que se recuperen las donaciones de sangre en el centro de Juzbado. - Jornada de paseo de perros de un refugio. - Proyectos o actividades para paliar la pobreza energética
 <p>Profesional</p>	<ul style="list-style-type: none"> - Charlas adaptadas para colegios e institutos sobre energía nuclear: Información objetiva sobre los peligros, las ventajas y los inconvenientes de esta energía para el público y pedagogía sobre el proceso de fabricación y generación de esta energía. Conocimiento de las capacidades de este tipo de energía y la necesidad de su uso ante la situación energética actual.
 <p>Medioambiental</p>	<ul style="list-style-type: none"> - Plantación de árboles. - Seguir con los proyectos de apoyo deportivo (carreras) y voluntariados ambientales.
 <p>Gestión solidaria</p>	<ul style="list-style-type: none"> - Recogida de material informático obsoleto tanto de ENUSA como personal. - Creación de un grupo para realizar salidas de senderismo (1 mes) por la provincia de Salamanca, cada salida se aportaría por el participante una cantidad simbólica (5eur p.e.) y Enusa aportaría el doble. Finalizado el año y determinada previamente la entidad beneficiaria, se haría entrega de lo recaudado. Este actuación además de permitir el establecimiento de lazos entre compañeros de ENUSA más allá del entorno laboral, que siempre es muy positivo, permitiría contribuir con alguna causa considerada de interés social. - Recogida de materiales, comida, etc. para protectoras de animales.

grupo @ enusa